

## **Información Técnica de Producto**

# **COPRE-Desmold WB**

### **Agente desmoldeante de concreto en base agua y libre de disolventes**

#### **DESCRIPCIÓN**

COPRE-Desmold WB es un agente desmoldeante de concreto para moldes metálicos, de madera o fenólicos.

COPRE-Desmold WB es un producto en base acuosa que no contiene disolventes ni otras sustancias cancerígenas que podrían resultar peligrosas para los operarios.

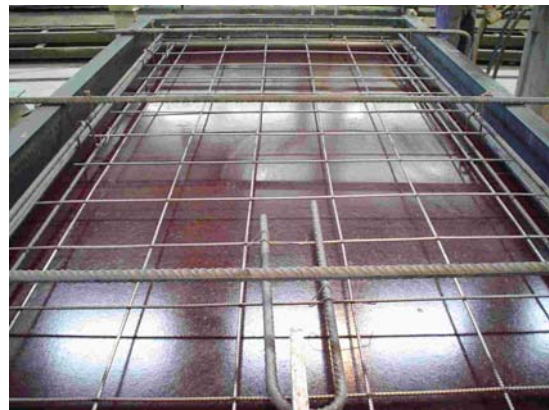
#### **APLICACIONES**

COPRE-Desmold WB es adecuado para cualquier aplicación de concreto encofrado, incluso prefabricado sometido a curado térmico, permitiendo la obtención de acabados de alta calidad y prolongando la vida útil de los moldes.

#### **MODO DE APLICACIÓN Y CONSUMO**

En todo caso, la superficie del molde o encofrado debe estar limpia y seca, libre de restos de concreto, grasa y óxido. COPRE-Desmold WB se aplica directamente el producto puro sobre la superficie del molde mediante rodillo, brocha o equipo de pulverización de alta presión con boquilla plana. Debe aplicarse una capa fina y uniforme de producto, evitando las acumulaciones puntuales. En el caso de aplicación en moldes verticales debe evitarse el descuelgue del producto aplicado, controlando los consumos y evitando excesos.

COPRE-Desmold WB puede emulsionarse con agua a proporción 1:1 en los casos donde la demanda de acabado no sea importante o trascendente.



El consumo recomendado de COPRE-Desmold WB es de 20 – 60 gr/m<sup>2</sup>. Debe evitarse el sobreconsumo de producto. En caso de producirse, deberá retirarse el exceso de material antes de la puesta en obra.

Los excesos de consumo pueden provocar defectos en el acabado, como manchas o formación de polvo.

#### **PRESENTACIÓN**

- Granel en cisterna
- Contenedor de 1000 litros
- Bidón de 200 litros
- Garrafa de 25 litros

#### **ALMACENAMIENTO Y CONSERVACIÓN**

Almacenar en sus envases originales herméticamente cerrados protegido de temperaturas extremas, de las heladas y de la incidencia directa del sol.

Tempo de conservación: 6 meses

#### **COPREARK IBÉRICA**

Pase de las Artes 21, Portal 15, Ático A  
28320 Pinto (Madrid)  
Tel: +34 639 117 691 / +34 633 213 976  
[egalindo@copreark.com](mailto:egalindo@copreark.com)  
[www.copreark.com](http://www.copreark.com)

## Información Técnica de Producto

# COPRE-Desmold WB

Agente desmoldeante de concreto en base agua y libre de disolventes

Propiedades y datos técnicos	
Aspecto físico	Líquido blanco
Densidad, 20 °C	Aprox. 0,93 gr/cm <sup>3</sup>
pH, 20 °C	Aprox. 6
Viscosidad (Brookfield, 20 °C)	< 40 cps

**NOTA:**

La presente Información Técnica Preliminar sirve, al igual que todas las demás recomendaciones e información técnica, únicamente para la descripción de las características del producto, forma de empleo y sus aplicaciones. Los datos e informaciones reproducidos, se basan en conocimientos técnicos obtenidos en la bibliografía, en ensayos de **laboratorio** y en la práctica.

Los datos sobre consumo y dosificación que figuran en esta Información Técnica Preliminar son de carácter general, por lo que estos son susceptibles de variaciones debido a las diferentes condiciones de las obras. Los consumos y dosificaciones reales, deberán determinarse en la obra, mediante ensayos previos y son responsabilidad del cliente.

Para un asesoramiento adicional, nuestro Departamento Técnico está a su disposición.

COPREARK IBÉRICA, S.L. se reserva el derecho de modificar la composición de los productos, siempre y cuando éstos continúen cumpliendo las características descritas en la Información Técnica Preliminar.

Otras aplicaciones del producto que no se ajusten a las indicadas, se harán bajo la responsabilidad del cliente.

Otorgamos garantía en caso de defectos en la calidad de fabricación de nuestros productos, quedando excluidas las reclamaciones adicionales, siendo de nuestra responsabilidad tan solo la de reingresar el valor de la mercancía suministrada.

Debe tenerse en cuenta las eventuales reservas correspondientes a patentes o derechos de terceros.

Edición: 02/07/2014

La presente Información Técnica pierde su validez con la aparición de una nueva edición.

**COPREARK IBÉRICA**

Pase de las Artes 21, Portal 15, Ático A

28320 Pinto (Madrid)

Tel: +34 639 117 691 / +34 633 213 976

[egalindo@copreark.com](mailto:egalindo@copreark.com)

[www.copreark.com](http://www.copreark.com)